



Lernziele

- Erkennen und Unterscheiden von Verhalten bei Menschen und Tieren
- Speichern und eigenständiges Anwenden von Informationen
- Erlernen Kontakt aufzunehmen, Einzel- und Gruppenarbeit; Zweierbeziehungen
- Konzentrationsfähigkeit entwickeln
- Erkennen, Unterscheiden und Bewerten von Verhalten bei Menschen und Tieren



Lerninhalte

Fertigkeiten

- Darstellen eigener Gedanken (Pantomime)
- Zeichnen verschiedener Organformen

Kenntnisse

- Unterschiede von Mensch und Tier



Werkzeug

- entfällt



Material

- Papier
- Buntstifte
- Schreibmaterial
- Heft



Gesamtdauer

- ca. 5 Stunden



Anforderungen

- Lernen
- Teamarbeit
- Merken
- Konzentration
- Auffassungsgabe



Infoblatt Fachkraft zur Arbeits- und Berufsförderung

- Der Teilnehmer lernt in dieser Einheit Grundlegendes über den Menschen. Es wird darüber gesprochen, dass die Aufrechte des Menschen von hoher Bedeutung ist. Es werden die Organe bei Mensch und Tier kennengelernt und es wird die Frage bewegt, was Mensch und Tier gemeinsam haben. Beim Säugetier sind es im Besonderen die Organe, die ähnlich wie beim Menschen entwickelt sind.

Unterweisungsschritte

- Darstellung von Tier und Mensch
- Grundlegende Unterschiede anhand von Bildern aus Büchern und Tafelbildern an der Schultafel benennen. (z.B. wie viele Beine hat der Mensch, das Tier / aufrechter Gang des Menschen etc.)
- Die Organe bei Mensch und Tier:
- Anhand von gemalten Bildern an der Tafel von Organen bei Mensch und Tier werden die Formen der Organe kennengelernt.
- Abzeichnen der Organformen in ein Heft.
- Bestimmen der verschiedenen Organe bei Mensch und Tier
- Anhand eines Infoblattes für den Teilnehmer werden die Organe und ihre örtliche Anordnung beim Menschen kennengelernt und im Gespräch benannt.
- Die Organe und ihre örtliche Anordnung beim Tier werden vom Tafelbild abgemalt
- Zum Abschluss der Einheit können pantomimische Darstellungen von verschiedenen Tieren und dem Menschen für Spaß innerhalb der Gruppe sorgen.

Arbeitssicherheit

- entfällt



Hauptunterricht – Grundkurs

Menschenkunde / Der Mensch und seine Organe

G

HAU-U

3

GKH 007

8

Revision 1.0

28.07.2004

Unterweisungshinweise

- Abzeichnen der Organformen in ein Heft
- Anhand eines Infoblattes für den Teilnehmer werden die Organe und ihre örtliche Anordnung beim Menschen bestimmt
- Unterrichtsgespräch über die Funktionen der Organe möglich
- Erklärungen mit Hilfe von Bild- und Anschauungsmaterial
- Bearbeiten der Aufgabenblätter durch die Teilnehmer
- Fragen im Auswahlverfahren stellen



1 Infoblatt Teilnehmer

Der Mensch



Der Mensch ist in seiner natürlichen Haltung in der Aufrechten.

1

¹ aus: Jarrasse, Dominique, „Rodin“, edition Terrail, Paris 2001.



2 Infoblatt Teilnehmer

Das Tier

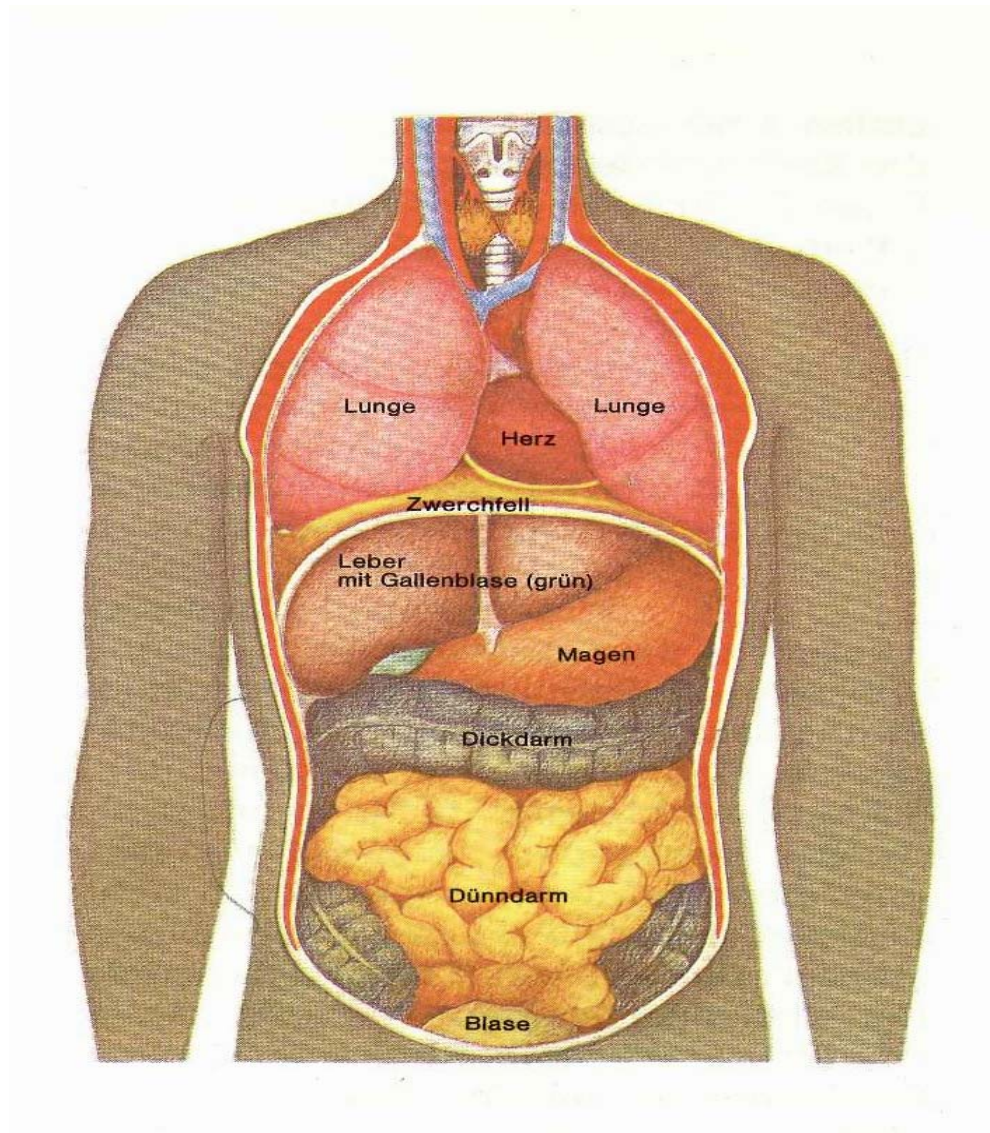


Das Tier, hier die Kuh, hat häufig vier Beine und kann sich nicht wie der Mensch in der Aufrechten halten



3 Infoblatt Teilnehmer

Die Organe des Menschen



2

² aus: Tarnowski, Dr. med., Wolfgang und Katrin, „Was ist Was: Unser Körper“. Tessloff Verlag, Hamburg, 1972.



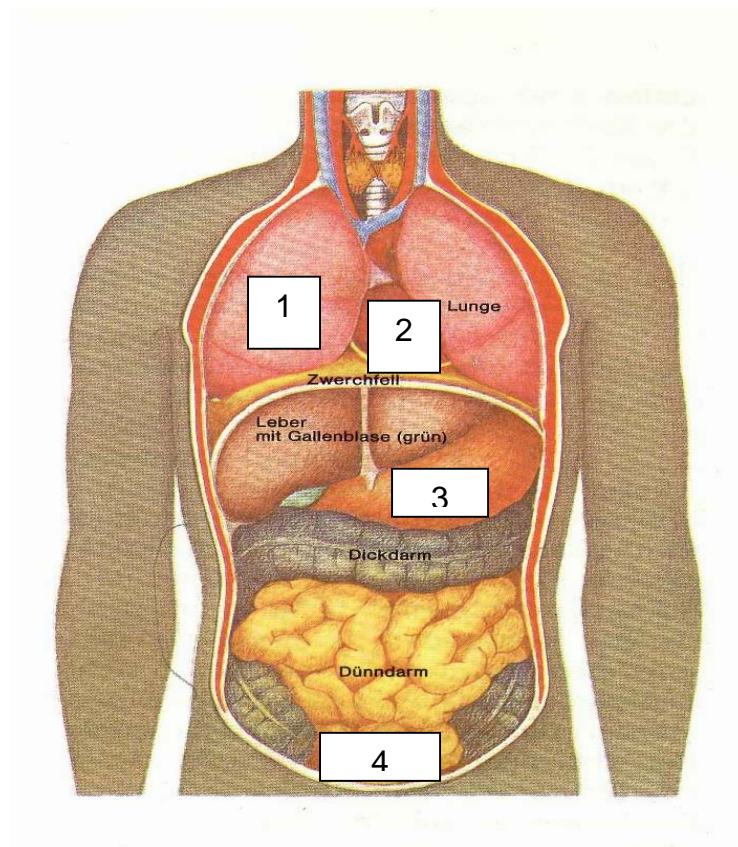
1 Aufgabenblatt

Zeichnen Sie einen Menschen und ein Tier und benennen Sie, welches Wesen in der Aufrechten lebt.



2 Aufgabenblatt

Vergleichen Sie die Abbildung mit dem „Infoblatt 3“ und schreiben Sie unter die Abbildung die verdeckten Namen der entsprechenden Organe.



- 1.
- 2.
- 3.
- 4.